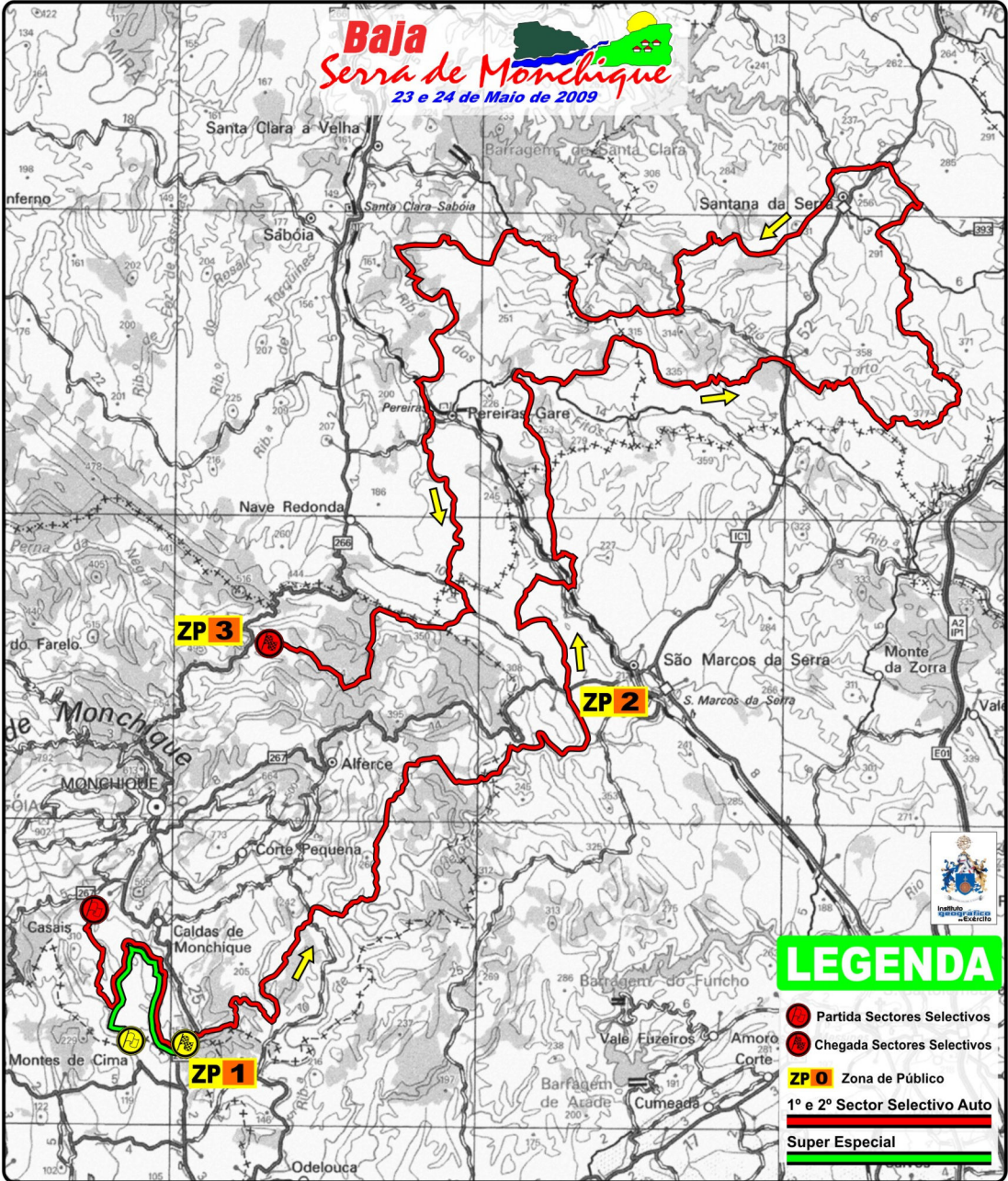


Baja Serra de Monchique

23 e 24 de Maio de 2009



ZP1 - Sábado, dia 23 de Maio - Super Especial 16:00h

-Seguindo pela EN 266 no sentido Portimão Monchique até ao km 54 onde encontra um caminho de terra à sua esquerda, após 200m tem um gancho esquerdo seguido da passagem pela ribeira.

ZP 1 - é recomendada também para o 1ºSS - 08:10h e 2ºSS - 12:10h(Domingo dia 24 de Maio)

ZP2 - Domingo, dia 24 de Maio - 1ºSS - 08:40h e 2ºSS - 12:40h

Seguir pela estrada Alferce / S. Marcos da Serra até à estrada para a Nave Redonda, onde encontrará a passagem dos Concorrentes junto ao Restaurante MonchiSerra.

ZP3 - Domingo, 24 de Maio - 1ºSS - 10:15h e 2ºSS - 14:15h

Sair de Monchique pela zona do Heliporto. Na EN 266, em direcção Nave Redonda encontrará o final dos Sectores junto à indicação "Caçapinha".